

KNIGHT GEORGE

Mode d'emploi
Instruction booklet



KNIGHT GEORGE

Français.....	3
English.....	14

KNIGHT GEORGE

FRANÇAIS

POURQUOI CE JEU ?

Ce jeu a été développé pour participer à la compétition de thème « Rogue-like » du forum du CBNA
(<http://cbna.forumactif.com/>)

Le fait que le jeu ressemble à un jeu Gameboy est quand à lui un choix personnel : l'utilisation d'une palette de 4 couleurs, de 4 boutons (A, B, Start et Select) et une croix directionnelle et une qualité sonore réduite me semblait un choix intéressant. Deux entorses ont été principalement faites à cette ressemblance avec un jeu Gameboy : deux sprites de boss utilisent un effet de rotation qui n'existait pas sur la console de base, et les musiques, bien qu'en format .midi, ne respectent pas les capacités sonores de la Gameboy à cause d'un manque de temps et de connaissance dans ce domaine.

J'espère que vous prendrez plaisir à jouer à ce jeu !

DÉMARRAGE :

Pour jouer, décompressez l'archive « Knight_George.zip » et lancer le fichier exécutable Knight_George.exe en double-cliquant dessus.

Vous pouvez alors jouer au jeu !



KNIGHT
GEORGE

INTRODUCTION :

Vous jouez le Chevalier Georges, un des meilleurs du royaume d'Earlyne, et devez sauver le Prince Philippe des griffes du maléfique sorcier-félin Feli'Seth. Vous aurez à votre disposition jusqu'à 5 armes et 5 sorts de magie. Attention, les ennemis et boss ne sont pas forcément sensibles à toutes les armes et magies !

**Une fois dans son château, vous devez tuer tous les ennemis d'un étage, afin d'affronter un boss. Une fois ce boss vaincu, vous pourrez accéder à l'étage supérieur.
Le but est d'arriver au dernier étage et de terrasser Feli'Seth pour sauver le prince d'Earlyne. Bonne chance !**

COMMANDES :

Toutes les touches sont paramétrables dans le menu « Options ». Voici les touches de base lorsque vous lancez le jeu pour la première fois :

X : Valider/Attaquer avec l'arme

C : Retour/Bouclier

Flèches directionnelles : Se déplacer

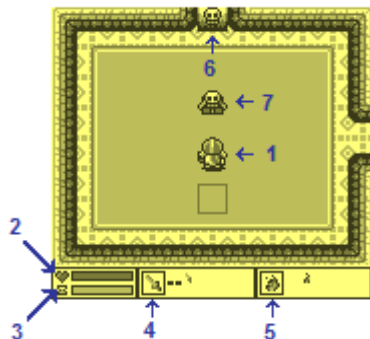
Entrée : Start/Pause

Maj : Choix de l'arme/la magie (en jeu uniquement)

Pour utiliser la magie en jeu, appuyez simultanément sur Attaquer et Bouclier.

ÉCRAN DE JEU :

C'est l'heure de vous lancer à l'aventure ! Voilà ce que vous pourrez voir en jouant à KNIGHT GEORGE :



1 : C'est vous !

2 : Votre barre de vie. Si elle est vide, c'est le Game over !

3 : Votre barre de magie. Si elle est vide, vous ne pourrez plus utiliser la magie.

4 : L'arme que vous utilisez.

5 : La magie que vous utilisez.

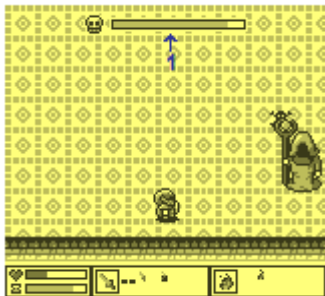
6 : Une porte de boss. Eliminez

tous les ennemis de l'étage pour l'ouvrir.

7 : Un coffre contenant une arme ou un sort. Tuez le boss pour pouvoir l'ouvrir.

COMBAT CONTRE UN BOSS :

A chaque étage, vous rencontrerez un boss. Ils sont plus ou moins résistants et vous devrez trouver la technique à adopter pour les vaincre.



1 : Barre de vie du boss. Attaquez-le pour l'éliminer !

Il existe en tout 10 boss dans le jeu. Les affronterez-vous ?

LES DIFFÉRENTS MODES DE JEU :

Lorsque vous sélectionnez « Nouvelle Partie », vous pourrez choisir l'une des trois difficultés suivantes : Facile, Normale, et Difficile. Vous commencerez dans tous les cas l'aventure avec l'épée comme arme.

Facile : Vous pouvez choisir une arme supplémentaire et un sort de magie dès le début.

Normale : Vous pouvez, au choix, commencer avec une arme supplémentaire ou un sort de magie en plus de l'épée.

Difficile : Vous ne débutez qu'avec l'épée.

Si vous terminez l'aventure en une difficulté, le jeu considère que vous avez aussi terminé l'aventure dans les difficultés inférieures.

Terminer une partie en difficulté Normale ou Difficile débloque jusqu'à deux nouveaux défis !

EXEMPLES D'ARMES ET MAGIE :



L'épée : votre arme de base. Elle est efficace contre tous les ennemis du jeu !



Les bombes : Lachez-les et attendez l'explosion dévastatrice ! (munitions limitées)



Les boules de feu : Lancez 4 boules de feu qui ne s'éteindront pas de sitôt !

Vous pourrez ramasser, en tuant des ennemis, des munitions pour certaines armes, des cœurs pour régénérer un peu votre vie et des fioles pour récupérer de la magie.

CONSEILS :

- Toutes les armes ne sont pas efficaces contre tous les ennemis et boss, sauf l'épée. Etudiez bien chaque arme pour déterminer la stratégie à suivre.
- Faire une première partie en difficulté facile n'est pas un déshonneur : elle vous permettra d'avoir un premier aperçu du jeu, des ennemis, des boss et des différentes armes/magie.
- Vous ne verrez pas tous les boss en une seule partie. Relancez-en donc une nouvelle pour tous les découvrir !
- De manière générale, le jeu se veut « Rogue-like » : vous aurez donc des parties différentes à chaque fois que vous vous lancez dans l'aventure !
- Le jeu sauvegarde automatiquement. Utilisez la commande « Effacer la sauvegarde » dans le menu Options pour réinitialisez le jeu.
- N'essayez pas de modifier le fichier « Save.ini » au risque de perdre des données de progression.

KNIGHT GEORGE

Ce jeu a été fait sur GameMaker 7.0 Pro.

KNIGHT GEORGE

ENGLISH

WHY DOES THIS GAME EXISTS?

This game has been developped for the « Rogue-like » competition of the french forum of the CBNA (<http://cbna.forumactif.com/>).

Making this game look like a Gameboy one is a personal choice : the use of 4 colors only, 4 buttons (A, B, Start and Select) and a D-Pad, and a limited sound quality seemed to be an interesting choice for me.

Two things « betrayed » this philosophy : two bosses' sprites are using a rotation effect, something the Gameboy couldn't do, and the musics, while being in .midi, couldn't be played by the Gameboy sound system because of a lack of time and knowledge in that domain.

I hope that you'll like to play to this game !

LET'S START:

To play, unpack the « Knight_George.zip » file and launch the Knight_George.exe file by double-clicking it.

You can now play the game!

The logo for the game Knight George. The word "KNIGHT" is written in a large, bold, yellow, pixelated font with a thick purple outline. Below it, the word "GEORGE" is written in a smaller, similar yellow, pixelated font with a thick purple outline.

KNIGHT
GEORGE

INTRODUCTION:

You play as Knight George, one of the best knight of the Earlyne Kingdom, and must save Prince Philip from the evil feline-wizard Feli'Seth. You will be able to use up to 5 weapons and 5 magic spells. Be careful, every enemy and boss isn't beatable with every weapon and spell!

Once in Feli'Seth's castle, you must kill all the enemy of a floor, to fight a boss. Once defeated, you have access to the next floor.

You must reach the last floor and vanquish Feli'Seth to save the prince of Earlyne. Good luck!

CONTROLS:

You can choose your own keys in the « Options » menu.
Presented here are the by default ones, when you launch the game for the first time :

X: Validate/Attack with the weapon

C: Back/Shield

Arrow keys: Move around.

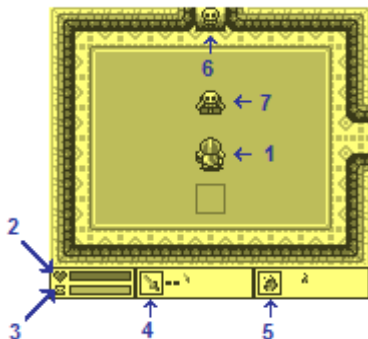
Enter: Start/Pause

Shift: Select a weapon/spell (in game only)

To use the magic spells in game, press at the same time the Attack and Shield keys.

THE GAME'S SCREEN:

It's time for you to start your adventure! Here is what you can see while playing to KNIGHT GEORGE:



1: That's you!

2: Your healthbar. Once empty, it's Game over!

3: Your magic bar. If empty, you won't be able to use the spells anymore.

4: The weapon you are using.

5: The spell you are using

6: A boss' door. Kill all the

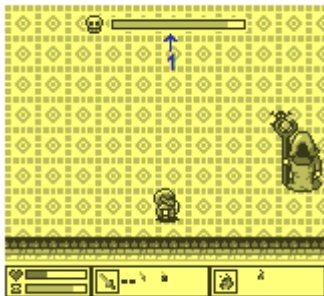
enemies of the floor to open it.

7: A chest with a weapon or a spell

inside. Defeat the boss to open it.

BOSS FIGHT:

On every floor, you will encounter a boss. They are more or less powerful, and you must find the right way to defeat them.



1 : The boss' healthbar. Attack it to bring it down!

There are a total of 10 bosses in the game. Will you face them all?

THE GAME:

When you choose « New Game », you will have to choose one of the following difficulties : Easy, Medium and Hard. In every case, you will start the adventure with the sword as a weapon.

Easy: You can choose an extra weapon and a magic spell before starting the game.

Medium: You can pick either an extra weapon or a magic spell in addition to the sword.

Hard: You start the game with nothing but the sword.

If you beat the game in a difficulty, easier difficulties will also be considered as beaten.

Reaching the end of the adventure in Medium or Hard unlocks up to two new challenges!

WEAPON AND SPELL EXAMPLES:



The Sword: Your first weapon. It is harmful to every enemy in the game!



Bombs: Drop them and wait for the brutal explosion!
(limited amount of ammunition)



Fireballs: Launch 4 fireballs which won't disappear before a long time!

You will be able to collect, after killing enemies, some ammunition for some weapons, hearts to get some health back and flasks to retrieve some magic.

ADVICES:

- All the weapons aren't harmful to all the enemies and bosses, but the sword is. Study every weapon to pick the right strategy.
- Play the first time in Easy mode isn't shameful: it will allow you to have a first look at the game, the enemies, the bosses and the various weapons/spells.
- You won't encounter every bosses in one game. Play a few times to discover them all!
- This game is a « Rogue-life », which means that you will play a different game every time you start one!
- The game saves by itself. Use the « Erase save file » command in the Options menu to set the game back to its initial state.
- Don't try to change anything in the « Save.ini » file, or you might end up losing your data.

KNIGHT GEORGE

This game has been created on GameMaker 7.0 Pro.

2015, Hyper Yoshi Crea



Bientôt, par Hyper Yoshi Crea :
Soon, by Hyper Yoshi Crea:



2016